

Neue Werbemittel

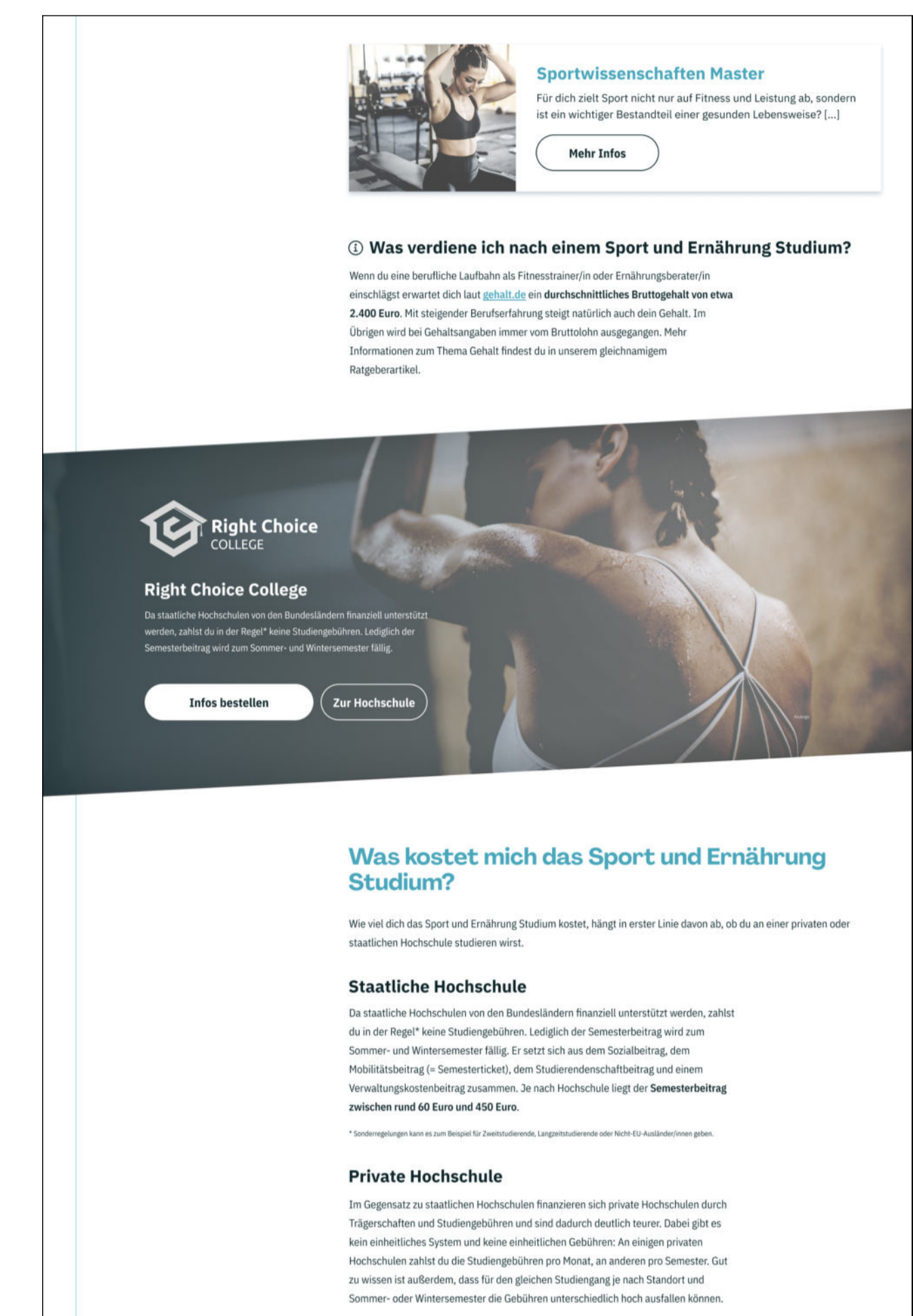
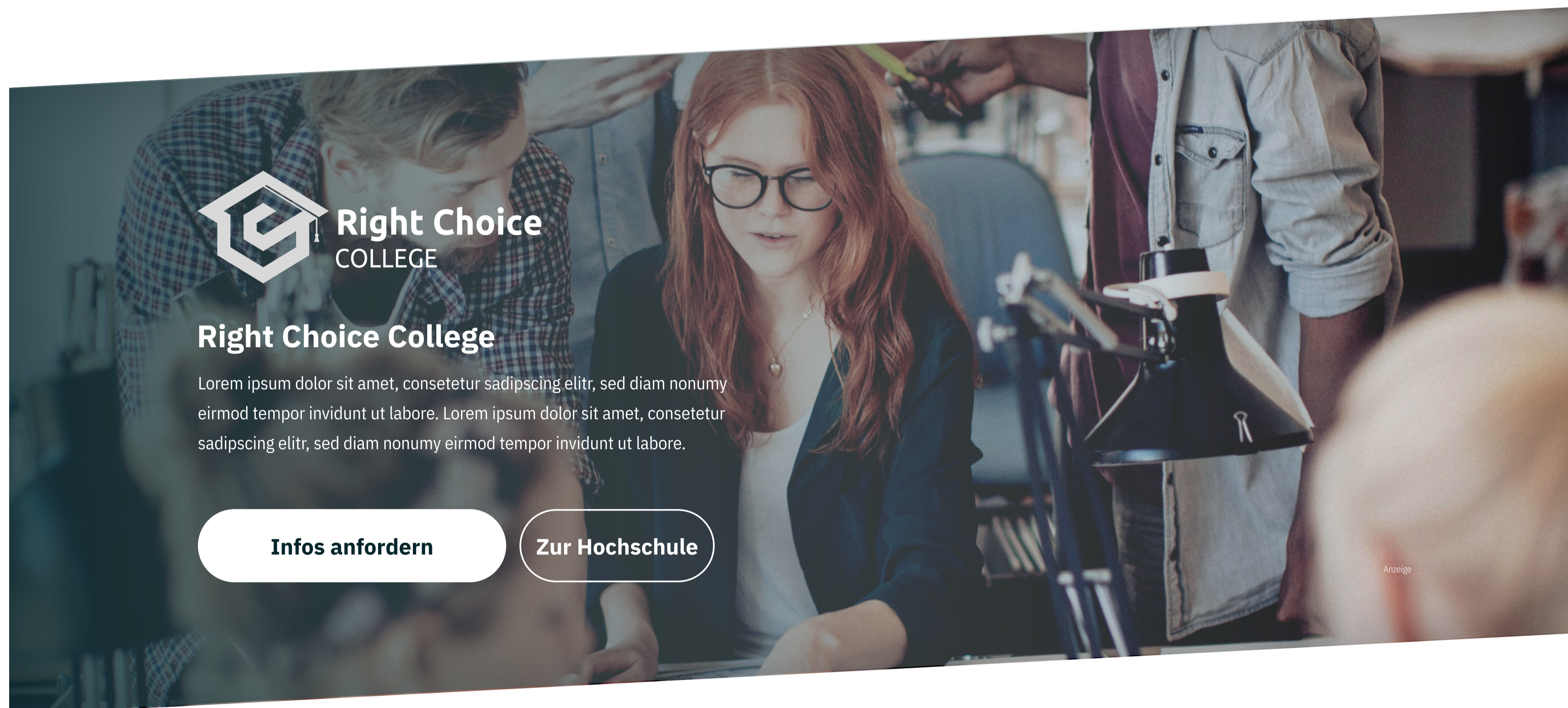
Wir haben alle Werbemittel mit dem Ziel überarbeitet, den Usern eine bessere Experience zu bieten und Ihnen mehr Leads zu generieren. Dafür holen wir die User zum richtigen Zeitpunkt mit den richtigen Informationen in einer attraktiveren Darstellung ab.



Spotlight

NEU

Damit das Spotlight in Zukunft besser wahrgenommen wird, ist es nun tiefer auf den Seiten platziert. Forschungen haben ergeben, dass die User erst eine gewisse Inhaltstiefe erreicht haben müssen, um eine fundierte Entscheidung treffen zu können. Erst dann sind sie empfänglich für Werbebotschaften. Die Größe des Spotlights hat sich um über **400%** gesteigert und nimmt als einziges Inhaltsmodul die gesamte Bildschirmgröße ein! Durch den "Parallax-Effekt" kommt es den Usern so vor, als würde das seitengroße Element hinter dem Text liegen und wie eine Art Briefschlitz über die Seite gehen, wenn die User scrollen.



Neues Anzeigeformat: Fullscreen - Content
Das neue Spotlight – prominenter denn je und mit vielen technischen Raffinessen verbessert.

Ihr Logo

Egal welches Format Ihr Logo hat, wir bringen es mit dem neuen Spotlight-Format gebührend zur Geltung.

Ihre Inhalte

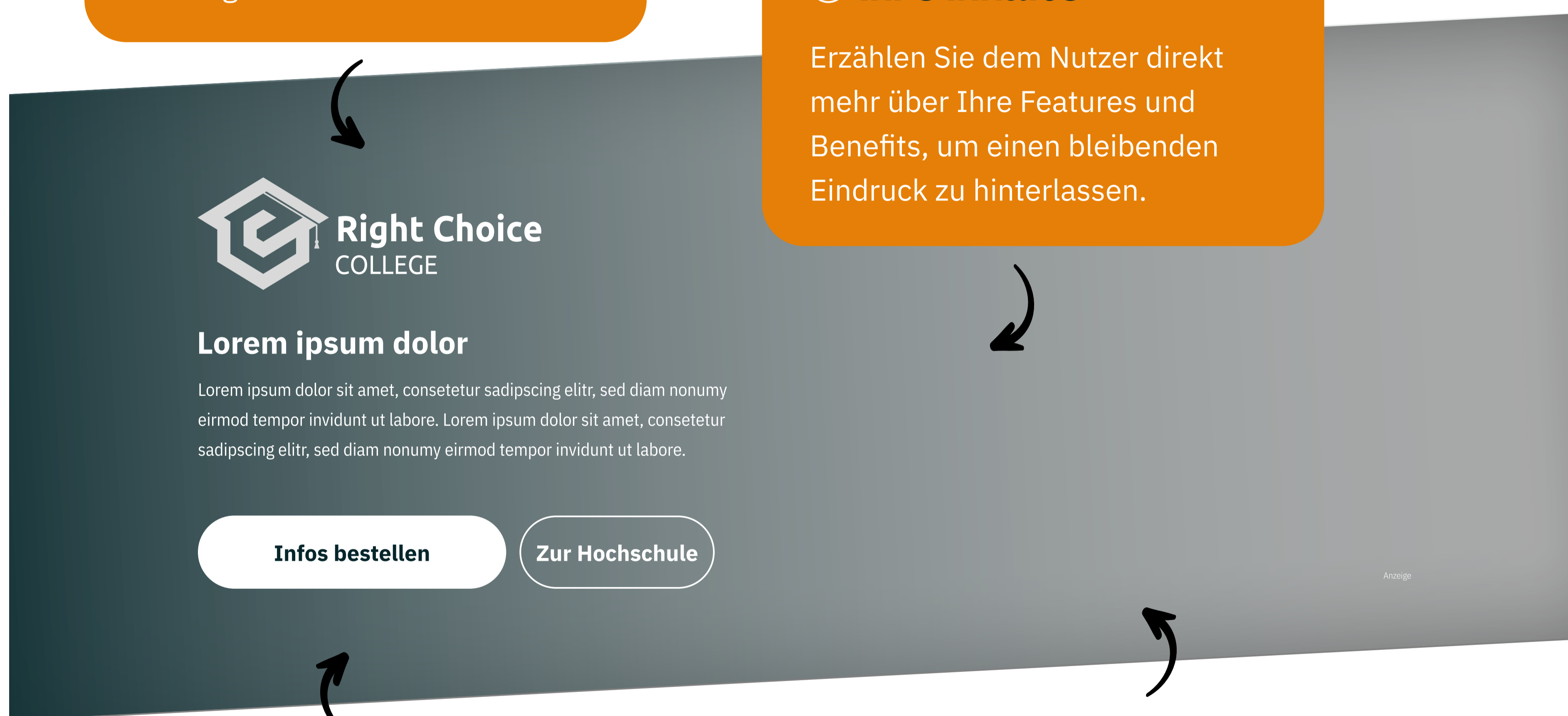
Erzählen Sie dem Nutzer direkt mehr über Ihre Features und Benefits, um einen bleibenden Eindruck zu hinterlassen.

Automatischer Schatten

Durch einen automatisch generierten Schatten garantieren wir die Lesbarkeit ihrer Inhalte – unabhängig vom Bildmotiv.

Diverse Bildmotive

Wählen Sie zukünftig aus einem kuratierten Bilder-Pool aus oder schicken Sie uns ihr Wunschmotiv. Wir kümmern uns um den Rest!



Spotlight

1440 px

min. 1080 px

640 px
sichtbarer Bereich

Beispielfoto

Right Choice COLLEGE

Right Choice College

Lorem ipsum dolor sit amet, consetetur sadipscing elitr, sed diam nonumy eirmod tempor invidunt ut labore. Lorem ipsum dolor sit amet, consetetur sadipscing elitr, sed diam nonumy eirmod tempor invidunt ut labore.

Infos bestellen **Zur Hochschule**

Infos bestellen

Zur Hochschule

Was kostet mich das Sport und Ernährung Studium?

Wie viel dich das Sport und Ernährung

Responsives Design: Spotlight

Auf mobilen Endgeräten wird das Spotlight prominent ausgespielt und funktioniert nach demselben Prinzip wie in der Desktop-Variante.

Spotlight Motiv-Bibliothek

NEU

Um Ihnen den Start mit diesem neuen Werbemittel zu erleichtern, haben wir für Sie eine Bibliothek aus **21 Bildmotiven** zusammengestellt. Sie können sich ganz einfach ein passendes Motiv aussuchen, das ihre Botschaft am besten transportiert. Natürlich können Sie uns auch ihr individuelles Design zuschicken und wir bauen es für Sie ein. Sprechen Sie hierfür einfach unsere Kundenbetreuung an und wir finden gemeinsam die beste Lösung!



Motiv #1



Motiv #2



Motiv #3



Motiv #4



Motiv #5



Motiv #6



Motiv #7



Motiv #8



Motiv #9



Motiv #10



Motiv #11



Motiv #12



Motiv #13



Motiv #14



Motiv #15



Motiv #16



Motiv #17



Motiv #18



Motiv #19



Motiv #20



Motiv #21

Technische Spezifikationen



Bilddaten

Bitte stellen Sie uns die Bilddaten ausschließlich als **.jpg-**, oder **.webp-** Datei in einer Größe von **mind. 1440 x 1080px** (Breite x Höhe) zur Verfügung. Nur so kann die Funktion unseres neuen Spotlight-Moduls technisch einwandfrei gewährleistet werden.

Bitte stellen Sie Ihre Daten in einer Auflösung von **mind. 150 ppi** zur Verfügung. Sehen Sie bitte davon ab, bereits stark komprimiertes Bildmaterial anzuliefern.



Logos: Vektordaten

Um eine optimale Darstellung Ihrer Logos gewährleisten zu können, liefern Sie diese bitte als **.svg-**Datei an. Steht Ihnen eine solche Datei nicht zur Verfügung, stellen Sie uns bitte eine **.png-**Datei in hoher Auflösung (**mind. 150 ppi**) zur Verfügung. Zur optimalen Darstellung im Rahmen unserer Werbepplatzierungen ist das Logo in **primärer** und **sekundärer Ausfertigung** bereitzustellen.

Mehr dazu im Kapitel **Dos and Don'ts: Datenanlieferung** auf Seite 11.



Animationen

Der **Parallax-Effekt** ist ein interaktiver Effekt im Webdesign. Verschiedene gestalterische Objekte werden dabei auf unterschiedlichen Ebenen voneinander positioniert. Anschließend werden die Objekte in unterschiedlicher Geschwindigkeit zueinander bewegt, wodurch Räumlichkeit und Bewegung simuliert wird.

User-Tipp

NEU

Erscheinen Sie auch zukünftig auf den Studiengangsseiten, die am besten zu Ihrem Portfolio passen. Sobald das Informationsbedürfnis zum jeweiligen Studiengang gestillt ist, präsentiert sich Ihre Werbeplatzierung den User:innen wie ein handverlesener Geheimtipp.

Ihr Hochschullogo

Unser frisches System weiß, wer Sie sind. Liefern Sie uns die Logos einmal neu an, alles andere passiert automatisch.

Ihre Inhalte

Wir bieten Ihnen den notwendigen Platz, um zu verdeutlichen, warum Sie die beste Wahl sind.

Neuer Look

Der User-Tipp im neuen „Look & Feel“ fügt sich nahtlos in das Layout der zukünftigen Seiten ein.

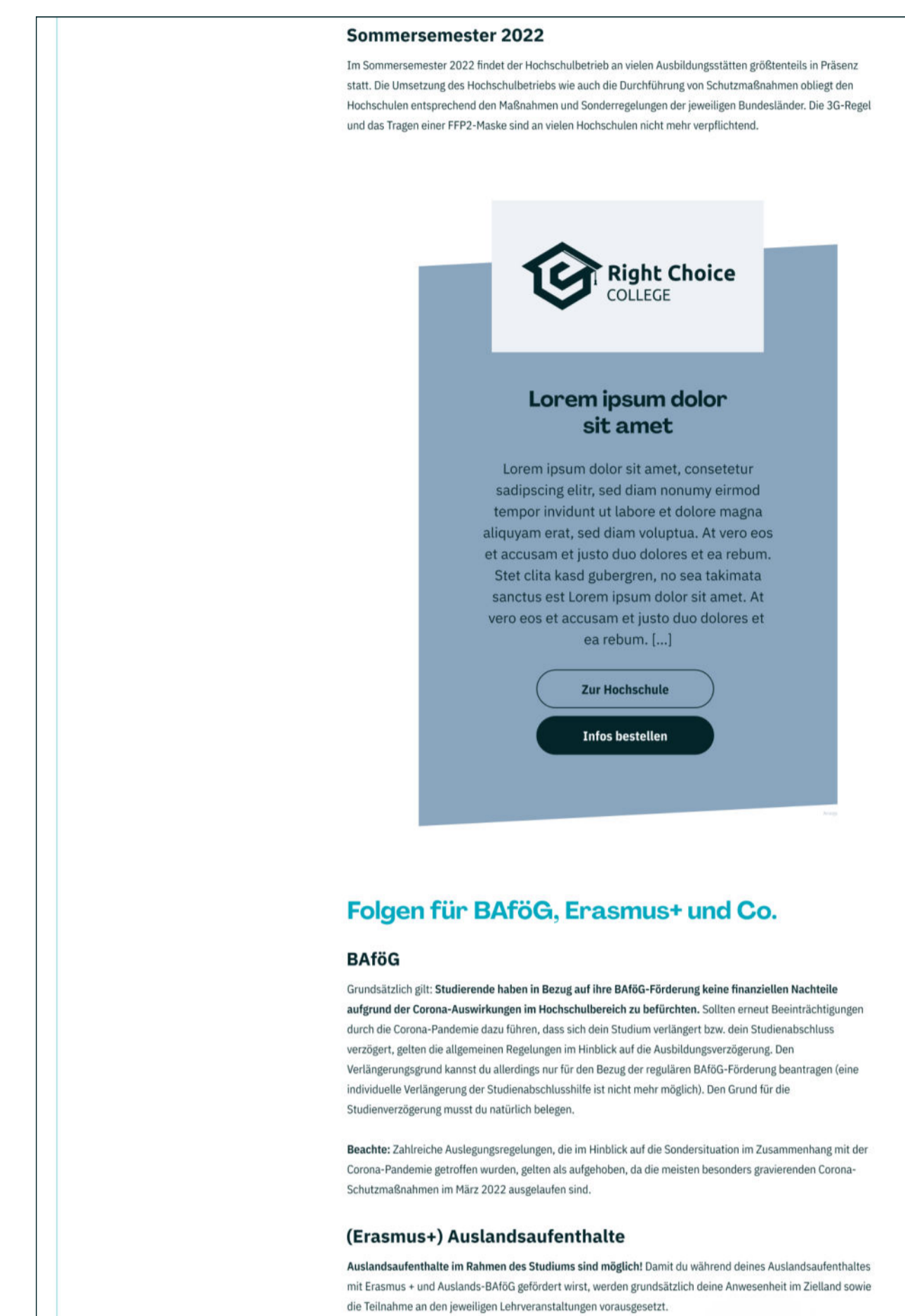


Lorem ipsum dolor sit amet

Lorem ipsum dolor sit amet, consetetur sadipscing elitr, sed diam nonumy eirmod tempor invidunt ut labore et dolore magna aliquyam erat, sed diam voluptua. At vero eos et accusam et justo duo dolores et ea rebum. Stet clita kasd gubergren, no sea takimata sanctus est Lorem ipsum dolor sit amet. Lorem ipsum dolor sit amet ipsum dolor sit amet.

Zur Hochschule

Infos bestellen



Der User-Tipp: Sehen und gesehen werden!
Wir spielen Ihre Inhalte dort aus, wo sie gesehen werden.
So haben unsere User Sie stets im Blick.



Responsives Design: User-Tipp

Auf mobilen Endgeräten funktioniert der User-Tipp nach demselben Prinzip wie in der Desktop-Variante. So bleibt stets gewährleistet, dass Ihre Werbeplatzierungen unabhängig des verwendeten Geräts prominent ausgespielt und gesehen werden.

Datenbank-Ergebnisse



Unsere aufpolierte Datenbank ist nicht nur apart, smart und rasant schnell, sondern besticht vor allem durch neue Funktionen: Zum einen für die User:innen, zum anderen für Sie.

48 Hochschulen bieten das Studium an!

Fachbereiche

Studiengänge

- Angewandte Sportwissenschaft
- eSports
- Fitnessökonomie
- Fitness und Training
- Fußballmanagement
- Sportjournalismus
- Sport Lehramt
- Sportmanagement
- Sportmarketing
- Sportökonomie
- Sportpsychologie
- Sporttherapie
- Sporttourismus

Abschluss

Studienform

- Vollzeit
- Teilzeit
- Berufsbegleitend
- Fernstudium
- Duales Studium

Zulassungsbeschränkung

- Mit NC
- Ohne NC

Ort und Umkreis

PLZ oder Ort

+ 85 km

Bundesland

Land

Studiengänge

Sportmanagement

Studienform

Vollzeit

Numerus Clausus (NC)

Mit NC

3 Filter ausgewählt

48 Studiengänge

Suchfilter löschen

Right Choice COLLEGE

Fitness & Health Management, Fitnesswissenschaft & Sport (+ 2 weitere)

Right Choice College
Bonn, Düsseldorf (+ 10 weitere Standorte)

Zur Hochschule

Alle Studiengänge

Right Choice COLLEGE

Fitness & Health Management, Fitnesswissenschaft & Sport (+ 2 weitere)

Right Choice College
Bonn, Düsseldorf (+ 10 weitere Standorte)

Zur Hochschule

Alle Studiengänge

Sportwissenschaften - Schwerpunkt Sportmanagement

Fernstudium, Berufsbegleitend [...]
Bonn, Düsseldorf, Köln [...]
ohne NC

Zum Studiengang

Infos bestellen

Sportwissenschaften - Schwerpunkt Sportmanagement

Fernstudium, Berufsbegleitend [...]
Bonn, Düsseldorf, Köln [...]
ohne NC

Zum Studiengang

Infos bestellen

Sportwissenschaften - Schwerpunkt Sportmanagement

Fernstudium, Berufsbegleitend [...]
Bonn, Düsseldorf, Köln [...]
ohne NC

Zum Studiengang

Infos bestellen

Sportwissenschaften - Schwerpunkt Sportmanagement

Fernstudium, Berufsbegleitend [...]
Bonn, Düsseldorf, Köln [...]
ohne NC

Zum Studiengang

Infos bestellen

Right Choice COLLEGE

Fitness & Health Management, Fitnesswissenschaft & Sport (+ 2 weitere)

Right Choice College
Bonn, Düsseldorf (+ 10 weitere Standorte)

Zur Hochschule

Fitness & Health Management, Fitnesswissenschaft (+ 2 weitere)

Right Choice College
Bonn, Düsseldorf + 10 weitere Standorte

Mehr Ergebnisse anzeigen

Top Platzierung mit Premium-Darstellung

Die Top 10 Ergebnisse mit erweiterten Informationen & Bild. Hier sehen Sie zudem die ausgeklappte Darstellung der passenden Studiengänge.

Beispielfoto

3 Kategorien der Darstellung

Die Suchergebnisse werden entsprechend der CPL-Auktion gelistet. Alle Suchergebnisse sind nun vertikal gestaltet. Die Top 10-Auktionsplätze lohnen sich dabei besonders.

Die Top 10 Platzierungen

Die Top 10 Platzierungen werden nun besonders prominent dargestellt. Die Gesamtgröße ist um **100%** gewachsen. Das Bild ist nun um das vierfache größer und der Bildausschnitt ist erheblich leichter zu wählen. Ebenfalls neu ist die Möglichkeit, Ihr Logo zu integrieren.

90 px
verfügbare
Höhe

405 px verfügbare Breite

402 px

346 px

Premiumprofil ab Platz 11

Wenn Sie ein Premiumprofil bei uns haben, dann ist die Darstellung auf bessere Lesbarkeit optimiert. Sie können nun ihr Logo integrieren, damit zusätzliche Aufmerksamkeit auf Sie gelenkt wird. Neu ist außerdem, direkt alle passenden Studiengänge einsehen zu können, ohne die Seite wechseln zu müssen.

80 px
verfügbare
Höhe

290 px verfügbare Breite

Basisprofil

Sie haben bei uns ein Basisprofil? Dann ist die Darstellung nun ebenfalls optimiert. User gelangen von hier direkt auf Ihre Hochschulseite bei uns.

Die Hochschule des Monats

NEU

Durch die Auszeichnung als "Hochschule des Monats" steigern Sie Ihre Leads enorm, denn sie werden den User:innen immer als erste Empfehlung auf der Datenbankseite präsentiert. Zusätzlich ist die Hochschule des Monats auf den Startseiten der Plattformen eingebunden und bietet somit den ersten Kontakt. Zukünftig wird die "Hochschule des Monats" mit neuem Look sowie neuen Funktionen noch attraktiver! Insgesamt ist das Werbemittel um rund **400%** gewachsen. Es bietet ein um **300%** größeres Bild, das größte Logo und die Möglichkeit entweder direkt zum Studienangebot zu springen oder Infomaterial zu bestellen.

Die Hochschule des Monats

475 px verfügbare Breite

545 px

120 px
verfügbare
Höhe

540 px

📄 Datenbank Einstieg

Mit der "Hochschule des Monats" sind Sie der Konkurrenz auch weiterhin voraus! Dieses Werbemittel erscheint noch vor den Datenbank-Ergebnissen.

📄 Ihr Studienangebot

Fortan kann die User:innen auch direkt über das "Hochschule des Monats"-Profil auf alle ihre Studiengänge zugreifen.

📄 Neuer Look

Die "Hochschule des Monats" hebt sich zukünftig durch ein prägnantes Bildmotiv hervor.

Beispielfoto

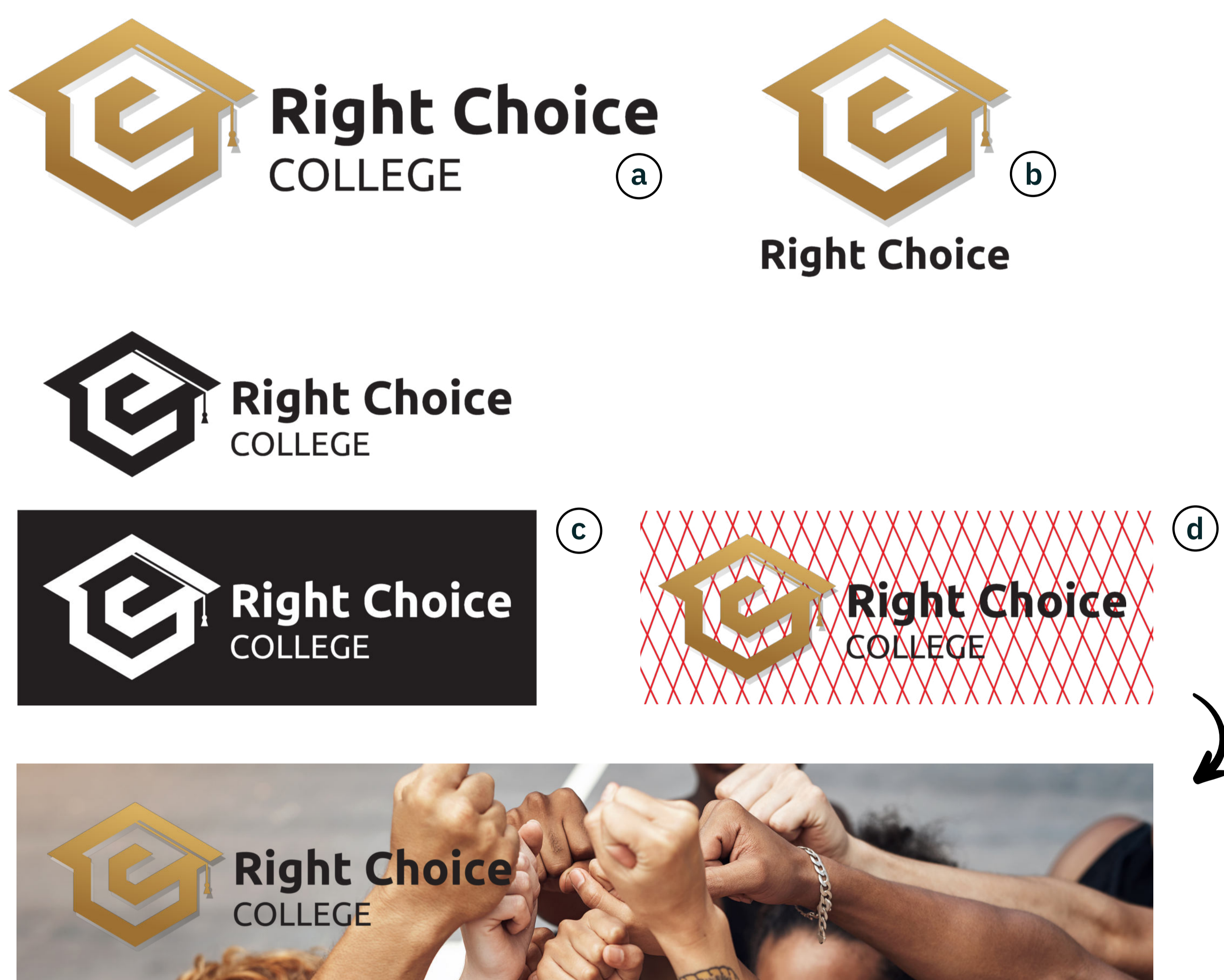
Zur Klärung: Was bedeutet eigentlich ... ?

Damit die neuen Werbemittel für Sie das volle Potenzial ausschöpfen, geben wir Ihnen folgend ein wenig Fachwissen mit an die Hand.



Ein Bild in diversen Formaten

Neu bei uns: Bei der Crop-Funktion für Bilder gibt es zukünftig die Möglichkeit „Cover Areas“ festzulegen. Mit dieser Funktion können Sie wichtige Bereiche für unterschiedliche Bildformate definieren. Damit ersparen Sie sich die Anlieferung mehrerer Retuschen, optimiert für verschiedene Ausgabeformate. Damit es noch einfacher wird!



Primäre und sekundäre Ausfertigung von Logodaten

Primärlogo

Das Primärlogo (a) ist das prägnanteste Markenzeichen. Es ist ein Teil des Brand Designs und nimmt oft einen maßgeblichen Platz in der Corporate Identity ein.

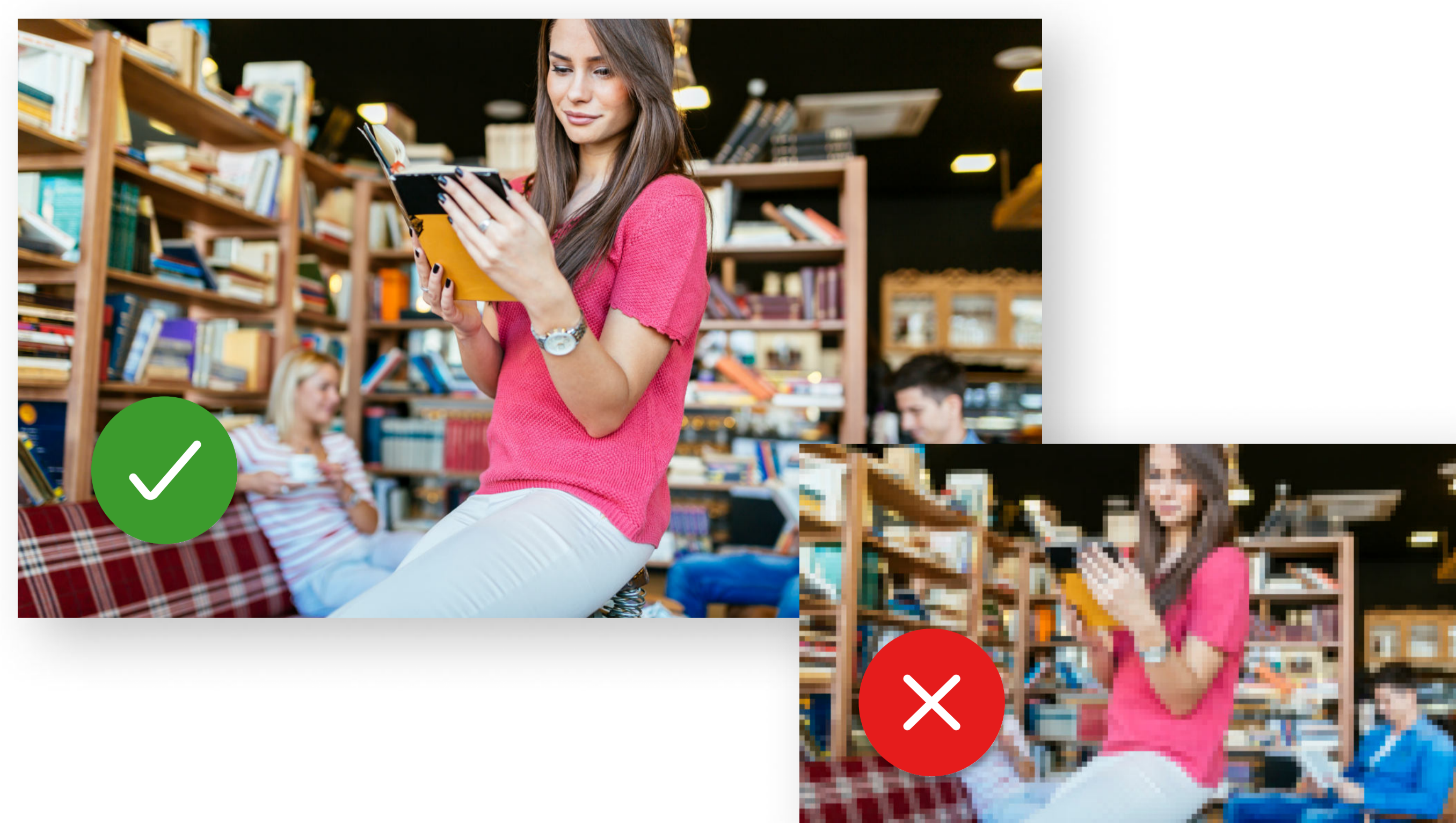
Sekundärlogo

Das Sekundärlogo (b) ist i.d.R. eine Abwandlung des Primärlogos. Dieses nimmt die zweite Stellung in der Rangfolge ein und bietet eine Alternative, wenn das Primärlogo bspw. zu groß, detailreich oder für den jeweiligen Einsatzzweck schlecht ausgerichtet ist. So werden Sekundärlogos zumeist in einem quadratischen oder vertikalen Flächenbereich dargestellt – oder umgekehrt.

Logo-Ausfertigung in schwarz/weiß

Liefen Sie bitte ebenfalls, sofern möglich, Ihre Logodaten in den Ausfertigungen schwarz und weiß (c) an. Dies gewährleistet eine vollumfängliche Darstellung über alle Werbetypen.

Wichtig: Um eine optimale Darstellung Ihrer Logodaten gewährleisten zu können, liefern Sie diese bitte als **.svg**-Datei an. Dieses vektorbasierte Format garantiert eine optimale Auflösung, unabhängig von der jeweils benötigten Dateigröße. Darüber hinaus können wir technisch nur Freistellungen (d) verarbeiten. Also achten Sie darauf, dass Ihre Logoversion im **.svg**-Format **keinen Hintergrund** hat.



Bildauflösung und -formate

Grundsätzlich gilt: Je hochauflösender (ppi = Punktdichte auch Auflösung genannt) und großformatiger Sie Ihr Bildmaterial bei uns einliefern, desto besser kann es über unsere Plattformen ausgespielt werden. Die Punktdichte ist bei der Bildreproduktion ein Maß für die Detailgenauigkeit einer gerasterten visuellen Darstellung und damit einer der Qualitätsaspekte des technischen Wiedergabeverfahrens. Bitte sehen Sie aus genannten Gründen davon ab, bereits stark komprimiertes Bildmaterial einzuliefern.



**Wir machen Ihnen den Umstieg einfach!
Ihr betreuender Account Manager setzt sich
zeitnah mit Ihnen in Verbindung und
beantwortet alle offenen Fragen.**

vertrieb@targroup-media.de

☎ 0221 - 29 26 53 30

**targroup Media**

TarGroup Media GmbH
Bachemstr. 8
50676 Köln

Sitz der Gesellschaft: Köln
Amtsgericht Köln, HRB 80461
Geschäftsführung: Milan Klesper, Joachim Feger, Martin Göbert